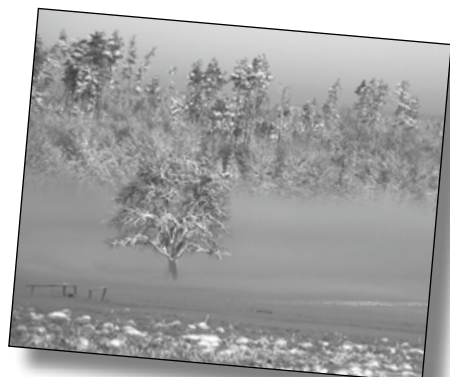


Abfallkalender 2012

für
Ostelsheim

JANUAR	FEBRUAR	MÄRZ	APRIL	MAI	JUNI
1 So	1 Mi	1 Do	1 So	1 Di <small>Maifeiertag</small>	1 Fr
2 Mo	2 Do	2 Fr	2 Mo	2 Mi	2 Sa
3 Di	3 Fr	3 Sa	3 Di	3 Do	3 So
4 Mi	4 Sa	4 So	4 Mi	4 Fr !!!	4 Mo
5 Do	5 So	5 Mo	5 Do	5 Sa	5 Di
6 Fr	6 Mo	6 Di	6 Fr <small>Karfreitag</small>	6 So	6 Mi
7 Sa	7 Di	7 Mi	7 Sa	7 Mo	7 Do <small>Fronleichnam</small>
8 So	8 Mi	8 Do	8 So <small>Ostern</small>	8 Di	8 Fr
9 Mo	9 Do	9 Fr	9 Mo <small>Ostern</small>	9 Mi	9 Sa
10 Di	10 Fr	10 Sa	10 Di	10 Do	10 So
11 Mi	11 Sa	11 So	11 Mi	11 Fr	11 Mo
12 Do	12 So	12 Mo	12 Do	12 Sa	12 Di
13 Fr	13 Mo	13 Di	13 Fr	13 So	13 Mi
14 Sa	14 Di	14 Mi	14 Sa	14 Mo	14 Do
15 So	15 Mi	15 Do	15 So	15 Di	15 Fr
16 Mo	16 Do	16 Fr	16 Mo	16 Mi	16 Sa
17 Di	17 Fr	17 Sa	17 Di	17 Do <small>Chr. Himmelfahrt</small>	17 So
18 Mi	18 Sa	18 So	18 Mi	18 Fr	18 Mo
19 Do	19 So	19 Mo	19 Do	19 Sa	19 Di
20 Fr	20 Mo	20 Di	20 Fr	20 So	20 Mi
21 Sa	21 Di	21 Mi	21 Sa	21 Mo	21 Do
22 So	22 Mi	22 Do	22 So	22 Di	22 Fr
23 Mo	23 Do	23 Fr	23 Mo	23 Mi	23 Sa
24 Di	24 Fr	24 Sa	24 Di	24 Do	24 So
25 Mi	25 Sa	25 So	25 Mi	25 Fr	25 Mo
26 Do	26 So	26 Mo	26 Do	26 Sa	26 Di
27 Fr	27 Mo	27 Di	27 Fr	27 So <small>Pfingsten</small>	27 Mi
28 Sa	28 Di	28 Mi	28 Sa	28 Mo <small>Pfingsten</small>	28 Do
29 So	29 Mi	29 Do	29 So	29 Di	29 Fr
30 Mo		30 Fr	30 Mo	30 Mi	30 Sa
31 Di		31 Sa		31 Do	



An sämtliche Haushalte und Gewerbebetriebe:

Bitte beachten Sie die Hinweise auf den Innenseiten. Wenn Sie noch Fragen haben, rufen Sie bitte beim Abfallwirtschaftsbetrieb Landkreis Calw an, Telefon 0800/30 30 839.

Achtung! Durch Feiertage können sich die üblichen Abfuhrtermine verschieben.

Das bedeuten die Symbole:

- | | |
|------------|---------------------------|
| Bioabfall | Schrott |
| Restabfall | Glas |
| Papier | Gelber Sack / Gelbe Tonne |

!!! Schadstoffsammlung:

Ostelsheim, Parkplatz Calwer Straße/Buswendeplatte, 16:05 bis 16:25 Uhr

Schulferien in Baden-Württemberg:

Weihnachten	23.12.11 – 07.01.12
Ostern	02.04. – 14.04.
Pfingsten	29.05. – 09.06.
Sommer	26.07. – 08.09.
Herbst	29.10. – 03.11.
Weihnachten	24.12.12 – 05.01.13

Abfallkalender 2012

für
Ostelsheim

JULI	AUGUST	SEPTEMBER	OKTOBER	NOVEMBER	DEZEMBER
1 So	1 Mi	1 Sa	1 Mo 🗑️	1 Do <small>Allerheiligen</small>	1 Sa
2 Mo 🗑️	2 Do	2 So	2 Di	2 Fr	2 So
3 Di 🏠	3 Fr	3 Mo 🗑️	3 Mi <small>Tag der dt. Einheit</small>	3 Sa	3 Mo
4 Mi	4 Sa	4 Di	4 Do	4 So	4 Di
5 Do	5 So	5 Mi	5 Fr	5 Mo	5 Mi
6 Fr	6 Mo 🗑️	6 Do	6 Sa	6 Di	6 Do
7 Sa	7 Di	7 Fr	7 So	7 Mi	7 Fr
8 So	8 Mi	8 Sa	8 Mo	8 Do	8 Sa
9 Mo 🗑️	9 Do	9 So	9 Di	9 Fr	9 So
10 Di	10 Fr	10 Mo	10 Mi	10 Sa	10 Mo 🗑️
11 Mi	11 Sa	11 Di	11 Do	11 So	11 Di
12 Do	12 So	12 Mi	12 Fr	12 Mo 🗑️	12 Mi
13 Fr	13 Mo	13 Do	13 Sa	13 Di	13 Do
14 Sa	14 Di	14 Fr	14 So	14 Mi	14 Fr 🗑️
15 So	15 Mi	15 Sa	15 Mo 🗑️	15 Do	15 Sa
16 Mo	16 Do	16 So	16 Di	16 Fr 🗑️	16 So
17 Di	17 Fr	17 Mo 🗑️	17 Mi	17 Sa	17 Mo 🗑️
18 Mi	18 Sa	18 Di	18 Do	18 So	18 Di 🏠
19 Do	19 So	19 Mi	19 Fr 🗑️	19 Mo 🗑️	19 Mi
20 Fr	20 Mo 🗑️	20 Do	20 Sa	20 Di 🏠	20 Do
21 Sa	21 Di	21 Fr 🗑️	21 So	21 Mi	21 Fr 🗑️
22 So	22 Mi	22 Sa	22 Mo 🗑️	22 Do 🗑️	22 Sa
23 Mo 🗑️	23 Do	23 So	23 Di 🏠	23 Fr	23 So
24 Di	24 Fr 🗑️	24 Mo 🗑️	24 Mi	24 Sa	24 Mo
25 Mi	25 Sa	25 Di 🏠	25 Do	25 So	25 Di <small>Weihnachten</small>
26 Do	26 So	26 Mi	26 Fr	26 Mo 🗑️	26 Mi <small>Weihnachten</small>
27 Fr 🗑️	27 Mo 🗑️	27 Do !!!	27 Sa	27 Di	27 Do
28 Sa	28 Di 🏠	28 Fr	28 So	28 Mi	28 Fr
29 So	29 Mi	29 Sa	29 Mo 🗑️	29 Do	29 Sa
30 Mo 🗑️	30 Do	30 So	30 Di	30 Fr	30 So
31 Di 🏠	31 Fr		31 Mi		31 Mo



An sämtliche Haushalte und Gewerbebetriebe:

Bitte beachten Sie die Hinweise auf den Innenseiten. Wenn Sie noch Fragen haben, rufen Sie bitte beim Abfallwirtschaftsbetrieb Landkreis Calw an, Telefon 0800/30 30 839.

Achtung! Durch Feiertage können sich die üblichen Abfuhrtermine verschieben.

Das bedeuten die Symbole:

- | | |
|--------------|------------------------------|
| 🗑️ Bioabfall | 🗑️ Schrott |
| 🏠 Restabfall | 🗑️ Glas |
| 🗑️ Papier | 🗑️ Gelber Sack / Gelbe Tonne |

!!! Schadstoffsammlung:

Ostelsheim, Parkplatz Calwer Straße/Buswendeplatte, 16:05 bis 16:25 Uhr

Schulferien in Baden-Württemberg:

Weihnachten	23.12.11 – 07.01.12
Ostern	02.04. – 14.04.
Pfingsten	29.05. – 09.06.
Sommer	26.07. – 08.09.
Herbst	29.10. – 03.11.
Weihnachten	24.12.12 – 05.01.13