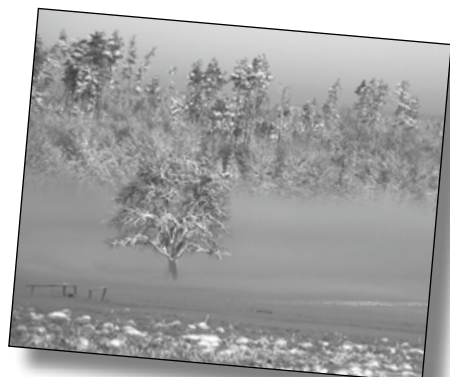


# Abfallkalender 2012

für  
Dobel

JANUAR	FEBRUAR	MÄRZ	APRIL	MAI	JUNI
1 So	1 Mi 🍷	1 Do	1 So	1 Di <small>Maifeiertag</small>	1 Fr
2 Mo	2 Do	2 Fr 🗑️	2 Mo	2 Mi 🏠	2 Sa
3 Di	3 Fr 🗑️	3 Sa	3 Di 🏠	3 Do !!!	3 So
4 Mi 📄	4 Sa	4 So	4 Mi	4 Fr	4 Mo
5 Do 🍷	5 So	5 Mo	5 Do	5 Sa	5 Di
6 Fr	6 Mo	6 Di	6 Fr <small>Karfreitag</small>	6 So	6 Mi 🍷
7 Sa 🗑️	7 Di	7 Mi 🏠	7 Sa	7 Mo	7 Do <small>Fronleichnam</small>
8 So	8 Mi 🏠	8 Do	8 So <small>Ostern</small>	8 Di	8 Fr
9 Mo	9 Do	9 Fr	9 Mo <small>Ostern</small>	9 Mi 🍷	9 Sa
10 Di	10 Fr	10 Sa	10 Di	10 Do	10 So
11 Mi	11 Sa	11 So	11 Mi	11 Fr	11 Mo
12 Do 🏠	12 So	12 Mo	12 Do 🍷	12 Sa	12 Di
13 Fr	13 Mo	13 Di	13 Fr	13 So	13 Mi
14 Sa	14 Di	14 Mi 🍷	14 Sa	14 Mo	14 Do
15 So	15 Mi 🍷	15 Do 🗑️	15 So	15 Di	15 Fr
16 Mo	16 Do	16 Fr	16 Mo	16 Mi	16 Sa
17 Di	17 Fr	17 Sa	17 Di	17 Do <small>Chr. Himmelfahrt</small>	17 So
18 Mi	18 Sa	18 So	18 Mi	18 Fr	18 Mo
19 Do 🍷	19 So	19 Mo	19 Do	19 Sa	19 Di 📄
20 Fr	20 Mo	20 Di	20 Fr	20 So	20 Mi 🍷
21 Sa	21 Di	21 Mi	21 Sa	21 Mo	21 Do
22 So	22 Mi	22 Do	22 So	22 Di 🗑️	22 Fr 🗑️
23 Mo	23 Do	23 Fr	23 Mo	23 Mi 🍷	23 Sa
24 Di	24 Fr	24 Sa	24 Di 📄	24 Do	24 So
25 Mi	25 Sa	25 So	25 Mi 🍷	25 Fr 🗑️	25 Mo
26 Do	26 So	26 Mo	26 Do	26 Sa	26 Di
27 Fr	27 Mo	27 Di 🗑️	27 Fr 🗑️	27 So <small>Pfingsten</small>	27 Mi 🏠
28 Sa	28 Di 📄	28 Mi 🍷	28 Sa	28 Mo <small>Pfingsten</small>	28 Do
29 So	29 Mi 🍷	29 Do	29 So	29 Di	29 Fr
30 Mo		30 Fr 🗑️	30 Mo	30 Mi 🏠	30 Sa
31 Di 🗑️		31 Sa		31 Do	



## An sämtliche Haushalte und Gewerbebetriebe:

Bitte beachten Sie die Hinweise auf den Innenseiten. Wenn Sie noch Fragen haben, rufen Sie bitte beim Abfallwirtschaftsbetrieb Landkreis Calw an, Telefon 0800/30 30 839.

**Achtung!** Durch Feiertage können sich die üblichen Abfuhrtermine verschieben.

## Das bedeuten die Symbole:

- 🍷 Bioabfall
- 🏠 Restabfall
- 📄 Papier
- 🗑️ Schrott
- 🗑️ Glas
- 🗑️ Gelber Sack / Gelbe Tonne

## !!! Schadstoffsammlung:

Dobel, Parkplatz Sonnenkurve,  
15:00 bis 15:20 Uhr

## Schulferien in Baden-Württemberg:

Weihnachten	23.12.11 – 07.01.12
Ostern	02.04. – 14.04.
Pfingsten	29.05. – 09.06.
Sommer	26.07. – 08.09.
Herbst	29.10. – 03.11.
Weihnachten	24.12.12 – 05.01.13

# Abfallkalender 2012

für  
Dobel

JULI	AUGUST	SEPTEMBER	OKTOBER	NOVEMBER	DEZEMBER
1 So	1 Mi 🍷	1 Sa	1 Mo 40	1 Do Allerheiligen	1 Sa
2 Mo 27	2 Do	2 So	2 Di	2 Fr	2 So
3 Di	3 Fr	3 Mo	3 Mi Tag der dt. Einheit	3 Sa	3 Mo 49
4 Mi 🍷	4 Sa	4 Di 36	4 Do	4 So	4 Di 📄
5 Do	5 So	5 Mi	5 Fr	5 Mo 45	5 Mi 🍷
6 Fr	6 Mo 32	6 Do	6 Sa	6 Di	6 Do
7 Sa	7 Di	7 Fr	7 So	7 Mi 🍷	7 Fr 📄
8 So	8 Mi	8 Sa	8 Mo 41	8 Do 🍷	8 Sa
9 Mo 28	9 Do	9 So	9 Di 41	9 Fr 📄	9 So
10 Di 28	10 Fr	10 Mo	10 Mi 📄	10 Sa	10 Mo 50
11 Mi	11 Sa	11 Di 🍷	11 Do 🍷 📄	11 So	11 Di 50
12 Do	12 So	12 Mi 🍷	12 Fr 📄	12 Mo 46	12 Mi 🏠
13 Fr	13 Mo 33	13 Do	13 Sa	13 Di	13 Do
14 Sa	14 Di 📄	14 Fr 📄	14 So	14 Mi 🏠	14 Fr
15 So	15 Mi 🍷	15 Sa	15 Mo 42	15 Do	15 Sa
16 Mo 29	16 Do	16 So	16 Di 42	16 Fr	16 So
17 Di 🍷	17 Fr 📄	17 Mo 38	17 Mi 🏠	17 Sa	17 Mo 51
18 Mi 🍷	18 Sa	18 Di	18 Do	18 So	18 Di 51
19 Do	19 So	19 Mi 🏠	19 Fr	19 Mo 47	19 Mi 🍷
20 Fr 📄	20 Mo 34	20 Do	20 Sa	20 Di 47	20 Do
21 Sa	21 Di	21 Fr	21 So	21 Mi 🍷	21 Fr
22 So	22 Mi 🏠	22 Sa	22 Mo 43	22 Do	22 Sa
23 Mo 30	23 Do	23 So	23 Di	23 Fr	23 So
24 Di	24 Fr	24 Mo 39	24 Mi 🍷	24 Sa	24 Mo
25 Mi 🏠	25 Sa	25 Di	25 Do	25 So	25 Di Weihnachten
26 Do	26 So	26 Mi 🍷	26 Fr	26 Mo 48	26 Mi Weihnachten
27 Fr	27 Mo 35	27 Do	27 Sa	27 Di 48	27 Do
28 Sa	28 Di	28 Fr !!!	28 So	28 Mi	28 Fr 52
29 So	29 Mi 🍷	29 Sa	29 Mo 44	29 Do	29 Sa
30 Mo 31	30 Do	30 So	30 Di	30 Fr	30 So
31 Di	31 Fr		31 Mi		31 Mo



## An sämtliche Haushalte und Gewerbebetriebe:

Bitte beachten Sie die Hinweise auf den Innenseiten. Wenn Sie noch Fragen haben, rufen Sie bitte beim Abfallwirtschaftsbetrieb Landkreis Calw an, Telefon 0800/30 30 839.

**Achtung!** Durch Feiertage können sich die üblichen Abfuhrtermine verschieben.

## Das bedeuten die Symbole:

- |              |                             |
|--------------|-----------------------------|
| 🍷 Bioabfall  | 📄 Schrott                   |
| 🏠 Restabfall | 🍷 Glas                      |
| 📄 Papier     | 📄 Gelber Sack / Gelbe Tonne |

## !!! Schadstoffsammlung:

**Dobel**, Parkplatz Sonnenkurve,  
15:00 bis 15:20 Uhr

## Schulferien in Baden-Württemberg:

Weihnachten	23.12.11 – 07.01.12
Ostern	02.04. – 14.04.
Pfingsten	29.05. – 09.06.
Sommer	26.07. – 08.09.
Herbst	29.10. – 03.11.
Weihnachten	24.12.12 – 05.01.13