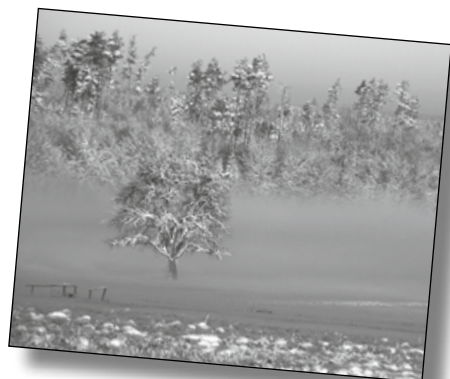


Abfallkalender 2012

für

Althengstett (Alt)

Neuhengstett (Neu)



JANUAR	FEBRUAR	MÄRZ	APRIL	MAI	JUNI
1 So	1 Mi	1 Do	1 So	1 Di <small>Maifeiertag</small>	1 Fr
2 Mo	2 Do	2 Fr	2 Mo	2 Mi	2 Sa
3 Di	3 Fr	3 Sa	3 Di	3 Do	3 So
4 Mi	4 Sa	4 So	4 Mi	4 Fr !!!	4 Mo
5 Do	5 So	5 Mo	5 Do	5 Sa	5 Di
6 Fr	6 Mo	6 Di	6 Fr <small>Karfreitag</small>	6 So	6 Mi
7 Sa	7 Di	7 Mi	7 Sa	7 Mo	7 Do <small>Fronleichnam</small>
8 So	8 Mi	8 Do	8 So <small>Ostern</small>	8 Di	8 Fr
9 Mo	9 Do	9 Fr	9 Mo <small>Ostern</small>	9 Mi	9 Sa
10 Di	10 Fr	10 Sa	10 Di	10 Do	10 So
11 Mi	11 Sa	11 So	11 Mi	11 Fr	11 Mo
12 Do	12 So	12 Mo	12 Do	12 Sa	12 Di
13 Fr	13 Mo	13 Di	13 Fr	13 So	13 Mi
14 Sa	14 Di	14 Mi	14 Sa	14 Mo	14 Do
15 So	15 Mi	15 Do	15 So	15 Di	15 Fr
16 Mo	16 Do	16 Fr	16 Mo	16 Mi	16 Sa
17 Di	17 Fr	17 Sa	17 Di	17 Do <small>Chr. Himmelfahrt</small>	17 So
18 Mi	18 Sa	18 So	18 Mi	18 Fr	18 Mo
19 Do	19 So	19 Mo	19 Do	19 Sa	19 Di
20 Fr	20 Mo	20 Di	20 Fr	20 So	20 Mi
21 Sa	21 Di	21 Mi	21 Sa	21 Mo	21 Do
22 So	22 Mi	22 Do	22 So	22 Di	22 Fr
23 Mo	23 Do	23 Fr	23 Mo	23 Mi	23 Sa
24 Di	24 Fr	24 Sa	24 Di	24 Do	24 So
25 Mi	25 Sa	25 So	25 Mi	25 Fr	25 Mo
26 Do	26 So	26 Mo	26 Do	26 Sa	26 Di
27 Fr	27 Mo	27 Di	27 Fr	27 So <small>Pfingsten</small>	27 Mi
28 Sa	28 Di	28 Mi	28 Sa	28 Mo <small>Pfingsten</small>	28 Do
29 So	29 Mi	29 Do	29 So	29 Di	29 Fr
30 Mo		30 Fr	30 Mo	30 Mi	30 Sa
31 Di		31 Sa		31 Do	

An sämtliche Haushalte und Gewerbebetriebe:

Bitte beachten Sie die Hinweise auf den Innenseiten. Wenn Sie noch Fragen haben, rufen Sie bitte beim Abfallwirtschaftsbetrieb Landkreis Calw an, Telefon 0800/30 30 839.

Achtung! Durch Feiertage können sich die üblichen Abfuhrtermine verschieben.

Das bedeuten die Symbole:

- | | |
|------------|---------------------------|
| Bioabfall | Schrott |
| Restabfall | Glas |
| Papier | Gelber Sack / Gelbe Tonne |

!!! Schadstoffsammlung:

Neuhengstett, Rathaus,
14:00 bis 14:20 Uhr
Althengstett, Am Güterschuppen (Bahnhof),
15:05 bis 15:50 Uhr

Schulferien in Baden-Württemberg:

Weihnachten	23.12.11 – 07.01.12
Ostern	02.04. – 14.04.
Pfingsten	29.05. – 09.06.
Sommer	26.07. – 08.09.
Herbst	29.10. – 03.11.
Weihnachten	24.12.12 – 05.01.13

Abfallkalender 2012

für

Althengstett (Alt)

Neuhengstett (Neu)

JULI	AUGUST	SEPTEMBER	OKTOBER	NOVEMBER	DEZEMBER
1 So	1 Mi	1 Sa	1 Mo Alt	1 Do Allerheiligen	1 Sa
2 Mo	2 Do	2 So	2 Di Neu	2 Fr	2 So
3 Di	3 Fr	3 Mo Alt	3 Mi Tag der dt. Einheit	3 Sa	3 Mo
4 Mi	4 Sa	4 Di	4 Do	4 So	4 Di
5 Do	5 So	5 Mi	5 Fr	5 Mo Neu	5 Mi
6 Fr	6 Mo Alt	6 Do	6 Sa	6 Di	6 Do
7 Sa	7 Di Neu	7 Fr Neu	7 So	7 Mi	7 Fr
8 So	8 Mi	8 Sa	8 Mo	8 Do	8 Sa
9 Mo Alt	9 Do	9 So	9 Di	9 Fr	9 So
10 Di	10 Fr	10 Mo	10 Mi	10 Sa	10 Mo
11 Mi	11 Sa	11 Di	11 Do	11 So	11 Di
12 Do	12 So	12 Mi	12 Fr	12 Mo	12 Mi
13 Fr Neu	13 Mo	13 Do	13 Sa	13 Di	13 Do
14 Sa	14 Di	14 Fr	14 So	14 Mi	14 Fr
15 So	15 Mi	15 Sa	15 Mo	15 Do	15 Sa
16 Mo	16 Do	16 So	16 Di	16 Fr	16 So
17 Di	17 Fr	17 Mo	17 Mi	17 Sa	17 Mo
18 Mi	18 Sa	18 Di	18 Do	18 So	18 Di
19 Do	19 So	19 Mi	19 Fr	19 Mo	19 Mi
20 Fr	20 Mo	20 Do	20 Sa	20 Di	20 Do
21 Sa	21 Di	21 Fr	21 So	21 Mi	21 Fr Alt
22 So	22 Mi	22 Sa	22 Mo	22 Do	22 Sa
23 Mo	23 Do	23 So	23 Di	23 Fr	23 So
24 Di	24 Fr	24 Mo	24 Mi	24 Sa	24 Mo
25 Mi	25 Sa	25 Di	25 Do	25 So	25 Di Weihnachten
26 Do	26 So	26 Mi	26 Fr	26 Mo Alt	26 Mi Weihnachten
27 Fr	27 Mo	27 Do !!!	27 Sa	27 Di Neu	27 Do
28 Sa	28 Di	28 Fr	28 So	28 Mi	28 Fr
29 So	29 Mi	29 Sa	29 Mo Alt	29 Do	29 Sa
30 Mo	30 Do	30 So	30 Di	30 Fr	30 So
31 Di	31 Fr		31 Mi		31 Mo



An sämtliche Haushalte und Gewerbebetriebe:

Bitte beachten Sie die Hinweise auf den Innenseiten. Wenn Sie noch Fragen haben, rufen Sie bitte beim Abfallwirtschaftsbetrieb Landkreis Calw an, Telefon 0800/30 30 839.

Achtung! Durch Feiertage können sich die üblichen Abfuhrtermine verschieben.

Das bedeuten die Symbole:

- | | |
|------------|---------------------------|
| Bioabfall | Schrott |
| Restabfall | Glas |
| Papier | Gelber Sack / Gelbe Tonne |

!!! Schadstoffsammlung:

Neuhengstett, Rathaus,
14:00 bis 14:20 Uhr
Althengstett, Am Güterschuppen (Bahnhof),
15:05 bis 15:50 Uhr

Schulferien in Baden-Württemberg:

Weihnachten	23.12.11 – 07.01.12
Ostern	02.04. – 14.04.
Pfingsten	29.05. – 09.06.
Sommer	26.07. – 08.09.
Herbst	29.10. – 03.11.
Weihnachten	24.12.12 – 05.01.13